

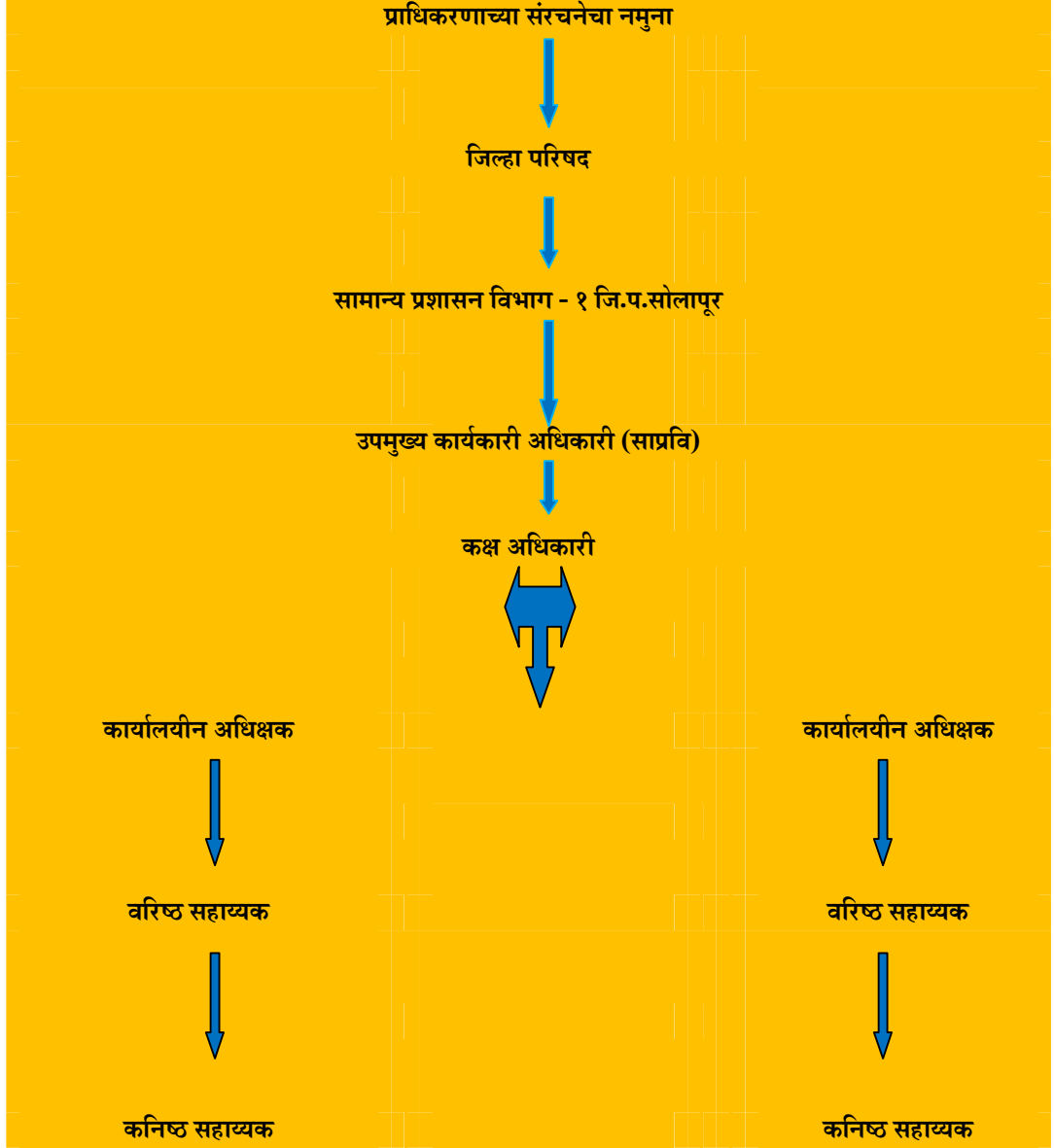
## सामान्य प्रशासन विभाग-१ जिल्हा परिषद, सोलापूर.

माहितीचा अधिकार अधिनियम २००५ अंतर्गत १ ते १७ बाबींची विभाग निहाय माहिती  
जिल्हा परिषद, सोलापूर.

### कलम ४(१)(b)(i)

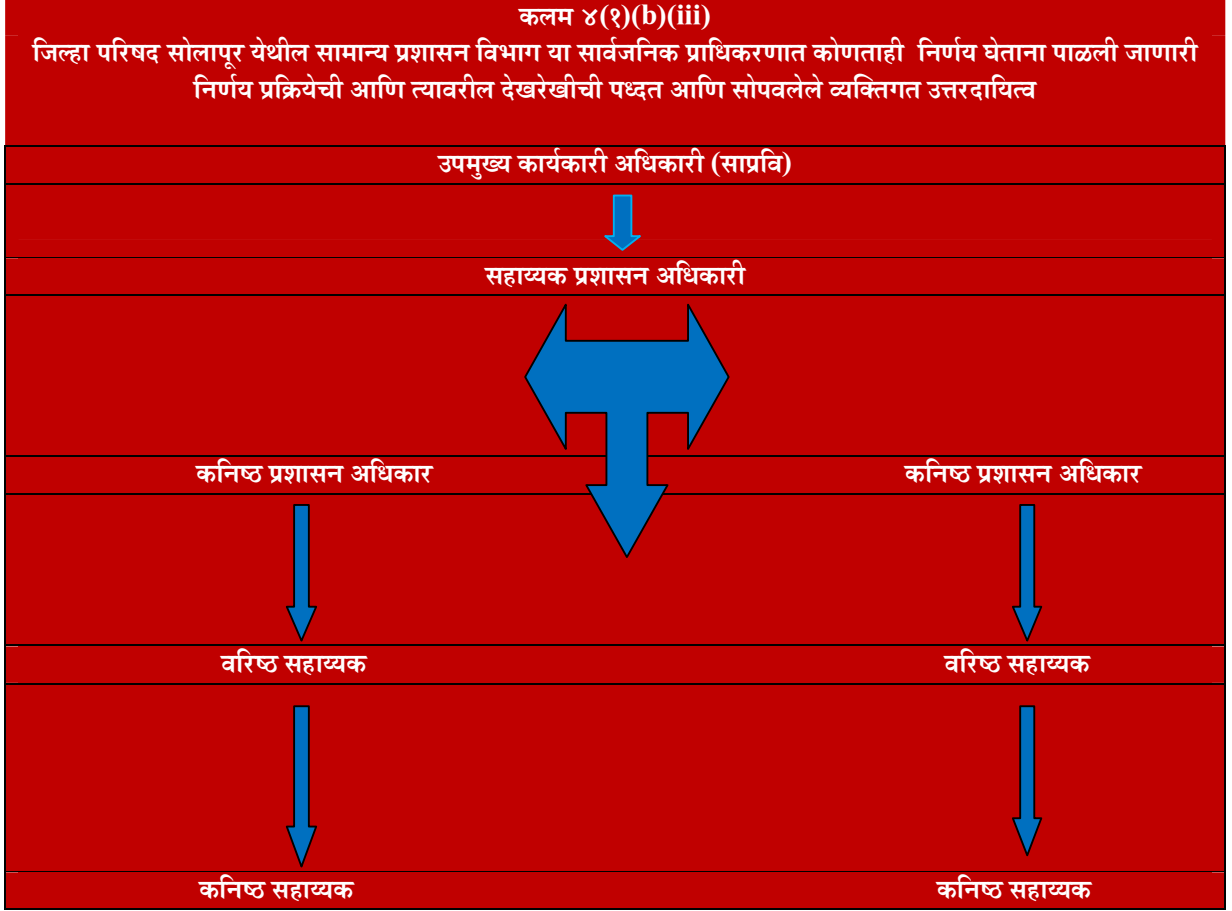
जिल्हा परिषद सोलापूर येथील सामान्य प्रशासन विभाग या सार्वजनिक  
प्राधिकरणाच्या कामांचा आणि कर्तव्यांचा तपशिल

१	सार्वजनिक प्राधिकरणाचे नांव	:	सामान्य प्रशासन विभाग जि.प.सोलापूर
२	संपूर्ण पत्ता	:	रंगभवन,जिल्हाधीकारी कार्यालया शेजारी , सोलापूर
३	कार्यालय प्रमुख	:	उपमुख्य कार्यकारी अधिकारी (साप्रवि) जि.प. सोलापूर
४	कोणत्याही खात्याच्या अंतर्गत कार्यालय आहे.	:	ग्राम विकास व जलसंधारण विभाग, मुंबई
५	कार्यकक्षा भौगोलिक	:	सोलापूर जिल्हा
६	कामाचा अहवाल कोणत्याही कार्यालयाकडे सादर केला जातो.	:	ग्राम विकास व जलसंधारण विभाग, मुंबई / मा.आयुक्त कार्यालय, पुणे विभाग पुणे
७	अंगीकृत प्रत मिशन	:	ग्रामविकास विभागाच्या मार्गदर्शक सुचना प्रमाणे
८	ध्येय /धोरण विजन	:	ग्रामविकास विभागाच्या मार्गदर्शक सुचना प्रमाणे
९	साध्य	:	शासनाच्या विविध विभागाच्या जि.प.मार्फत राबविण्यात येणाऱ्या विविध योजनांची अंमलबजावणी
१०	प्रत्यक्ष कार्य	:	वरील प्रमाणे
११	जनतेला देत असलेल्या सेवांचा थोडक्यात तपशील	:	शासनस्तरावरून वेळोवेळी प्राप्त होणाऱ्या सुचनांची अमलबजावणी करणे.
१२	स्थावर मालमत्ता	:	-
१३	प्राधिकरणाच्या संस्थेचे तक्ता	:	सोबत जोडला आहे
१४	कार्यालयाची वेळ आणि दुरध्वनी क्रमांक	:	सकाळी १० ते सायंकाळी ५.४५ दुरध्वनी क्रमांक ०२१७-२७२७०३५
१५	साप्ताहिक सुटी	:	प्रत्येक रविवार तसेच २ रा व ४ था शनिवार



कलम ४(१) (b)(i) नमुना क				
जिल्हा परिषद सोलापूर येथील सामान्य प्रशासन विभाग या सार्वजनिक प्राधिकरणातील				
अधिकारी व कर्मचारी यांच्या अधिकार कक्षा				
क				
अ.क्रं	अधिकार पद	आर्थिक अधिकार	संबंधीत कायदा/नियम/ आदेश/राजपत्र	शेरा (असल्यास)
१	२	३	४	५
१	उप मु.का.अ.	वेतन व भत्ते अहरण व वितरण	-	-
ख				
अ.क्रं	अधिकार पद	प्रशासनिक अधिकार	संबंधीत कायदा/ नियम/ आदेश/राजपत्र	शेरा (असल्यास)
१	२	३	४	५
१	उप मु.का.अ.	महाराष्ट्र नागरी सेवा नियमा प्रमाणे	-	-
ग				
अ.क्रं	अधिकार पद	फौजदारी अधिकार	संबंधीत कायदा/नियम/ आदेश/राजपत्र	शेरा (असल्यास)
१	२	३	४	५
घ				
अ.क्रं	अधिकार पद	अर्धन्यायिक अधिकारी	संबंधीत कायदा/नियम/ आदेश/राजपत्र	शेरा (असल्यास)
१	२	३	४	५
च				
अ.क्रं	अधिकार पद	न्यायिक अधिकार	संबंधीत कायदा/ नियम/ आदेश/राजपत्र	शेरा (असल्यास)
१	२	३	४	५

कलम ४(१) (b)(ii) नमुना ख				
जिल्हा परिषद सोलापूर येथील सामान्य प्रशासन विभाग या सार्वजनिक प्राधिकरणातील				
अधिकारी व कर्मचारी यांची कर्तव्ये				
क				
अ.क्रं	अधिकार पद	आर्थिक कर्तव्ये	संबंधीत कायदा/नियम/ आदेश/राजपत्र	शेरा (असल्यास)
१	२	३	४	५
१	उप मु.का.अ.	वेतन व भत्ते अहरण व वितरण	-	-
ख				
अ.क्रं	अधिकार पद	पशासनाक कर्तव्ये	संबंधीत कायदा/नियम/ आदेश/राजपत्र	शेरा (असल्यास)
१	२	३	४	५
१	उप मु.का.अ.	महाराष्ट्र नागरी सेवा नियमा प्रमाणे	-	-
ग				
अ.क्रं	अधिकार पद	फौजदारी कर्तव्ये	संबंधीत कायदा/ नियम/ आदेश/राजपत्र	शेरा (असल्यास)
१	२	३	४	५
घ				
अ.क्रं	अधिकार पद	अर्धन्यायिक कर्तव्ये	संबंधीत कायदा/नियम/ आदेश/राजपत्र	शेरा (असल्यास)
१	२	३	४	५
	अपिलीय प्राधिकारी तथा उप मुख्य कार्यकारी अधिकारी (प्र.)	माहिती अधिकार अधिनियम २००५ अंतर्गत प्रथम अपिलावर सुनावणी घेऊन निर्णय देणे	माहिती अधिकार अधिनियम २००५	
च				
अ.क्रं	अधिकार पद	न्यायिक कर्तव्ये	संबंधीत कायदा/नियम/ आदेश/राजपत्र	शेरा (असल्यास)
१	२	३	४	५



कलम ४(१)(b)(iv) नमुना क  
जिल्हा परिषद सोलापूर येथील सामान्य प्रशासन विभाग या सार्वजनिक प्राधिकरणात होणाऱ्या कामासंबंधी सर्वसामान्यपणे दरविलेची भौतिक व आर्थिक उद्दिष्टे

सामान्य प्रशासन विभाग -१

- ⇒ सामान्य प्रशासन विभाग-१ कडे प्राप्त होणाऱ्या प्रस्तावावर सात दिवसांचे आत अभिप्राय देणे,
- ⇒ अभ्यागतांना योग्य व तत्कासने मार्गदर्शन करणे,
- ⇒ जिल्हा परिषदेकडून पुरविल्या जाणाऱ्या सेवांची उपलब्धता गुणवत्ता सुधारणे व दर्जेदार सेवा पुरविणे,
- ⇒ १००% विहित कामे वेळेत पूर्ण करणे,
- ⇒ संगणकाची Local Area Network (LAN) पध्दत कार्यान्वित करणे.

कलम ४(१) (बी)(१) नमुना क  
जिल्हा परिषद सोलापूर येथील साप्रवि या सार्वजनिक प्राधिकरणात होणाऱ्या कामासंबंधी सर्वसामान्यपणे आखलेले नियम

१. महाराष्ट्र जिल्हा परिषद व पंचायत समिती अधिनियम १०११,
२. महाराष्ट्र नागरी सेवा नियम १९८१,
३. महाराष्ट्र जिल्हा परिषद सर्वसाधारण भौतिक निर्वाह विधी नियम १९६६,
४. महाराष्ट्र जिल्हा परिषद जिल्हा सेवा नियम १९६८,
५. महाराष्ट्र जिल्हा परिषदा जिल्हा सेवा (संबाधनेचा) नियम १९६७,
६. महाराष्ट्र जिल्हा परिषदा जिल्हासेवा (शिक्षण व ऑफिस) नियम १९६४,
७. महाराष्ट्र नागरी सेवा (शिक्षण व ऑफिस) नियम १९७९,
८. महाराष्ट्र नागरी सेवा (नियुती वेतन) नियम १९८२.

कलम ४(१) (a)(vi)

जिल्हा परिषद सोलापूर येथील सामान्य प्रशासन विभाग या सार्वजनिक प्राधिकरणात उपलब्ध असलेल्या कागदपत्राची यादी

- (श्रीम.एम.एस.काशेट्टी क.सहा.) कार्यासन क्र. १ :- वर्ग-१ व वर्ग-२ अधिकाऱ्यांची आस्थापना, कार्यालयीन आस्थापना
- (श्री.एस.एस.कुंभार क.सहा.) कार्यासन क्र.२ (अ) :- आवक बारनिशी विभागाचे कामकाज
- (श्री.एम.एम.वाघमारे क.सहा.) कार्यासन क्रं.१५ :- कार्यालयीन आस्थापना विषयक कामकाज,निवासस्थान वाटप व आवक विभागास मदतनीस
- (श्री.पी.आर.गुरव क.सहा.) कार्यासन क्र.२ (ब) :- जावक बारनिशी विभागाचे कामकाज
- (श्री.एस.व्ही.साळुंके व.सहा.) कार्यासन क्र.३ (अ) :- वर्ग -३ जिल्हा आस्थापना, बिंदूनामावली, ग्रापापु,लपा,अर्थ,मबाकू विभागाच्या नस्तीवर अभिप्राय देणे
- (श्री.एस.एस.पवारे क.सहा.) कार्यासन क्र.३ (ब) :- रोटेशन,अपंग साहित्य वाटप,संगणक सूट देणे,क्रिडा स्पर्धा कर्मचारी/अधिकारी प्रशिक्षण ,मासिक व त्रैमासिक अहवाल पाठविणे,मा.आयुक्त पुणे यांनी मार्गविलेली माहिती संकलित करून देणे,अभिलेख वर्गीकरण माहिती
- (श्री.के.एन.चिडगुपी व.सहा.) कार्यासन क्र. ४:- आरोग्य / अर्थ/ ग्रामपंचायत/कृषि /पशुसंवर्धन या विभागाच्या नस्तीवर अभिप्राय देणे, माहिती दक्षता समिती, गटविमा, अंतिम भनिनि.
- (श्रीम.एस.एस.कांबळे व.सहा.) कार्यासन क्र. ५ (अ) :- वर्ग-३ कर्मचा-यांचे चौकशी विषयक कामकाज,ग्राप,पशुसंवर्धन,कृषि,मबाक ग्रापापु,लपा, या विभागाच्या चौकशी नस्तीवर अभिप्राय व न्यायालयीन कामकाज
- (श्रीम.एस.एस.म्हेत्रे व.सहा.) कार्यासन क्र. ५ (क) :- शिक्षण/आरोग्य/अर्थ/ समाजकल्याण /डीआरडी/या विभागाकडील वर्ग -४ कर्मचारी यांचे चौकशी विषयक कामकाज,
- (श्री.सी.आर.बन्हाणपुरे व.सहा.) कार्यासन क्र. ६:-जि.प कडील मा.आयुक्त तपासणी ,मा.मु.काअ.व उपमुकाअ तपासणी,पंचायत राज समिती,लेखा परिक्षण,व स्थानीक निधी लेखा परिक्षण,व वर्ग-३ व ४ संवर्गीय कर्मचा-यांचे अर्जित रजा रोखीकरण
- (श्री.व्ही.एन.गाडे क.सहा.) कार्यासन क्र. ७ :- लोक सेवा हमी कायदा कामकाज,वर्ग १ व २,३ व ४ वेतन देयके, मा.अध्यक्ष/मा.मु.काअ./अति.मु.काअ./व उप मुकाअ वाहन इंधन व दुरुस्ती विषयक कामकाज,अग्रीम विषयक कामकाज,लेखाविषयक कामकाज,साप्रवि-१४ कडील सेवार्थ प्रणाली,ध्वजदिन निधी संकलन कामकाज
- (श्री.पी.व्ही.सगट व.सहा.) कार्यासन क्र. ९ :- नियतवयोमानानुसार सेवानिवृत्त प्रकरणे, कुटुंब निवृत्त प्रकरणे, स्वेच्छा सेवा निवृत्ती प्रकरणे, ५५ वर्ष पुनर्विलोकन,स्थायीत्वाचा लाभ,लोकायुक्त प्रकरणे, हिंदी/मराठी भाषा सूट देणे
- (श्रीम.पी.पी.कुलकर्णी व.सहा.) कार्यासन क्र. १० :- भ.नि.नि. नावात बदल करणे, अपंगाना वाहतुक भत्ता मंजूर करणे, अंशदायी वर्गणी मयत व सेवानिवृत्त कर्मचाऱ्यास परत करणे, वैद्यकिय प्रतिपुर्ती कामकाज,भनिनि तून परतावा/नापरतावा अग्रीम मंजूरीचे कामकाज,अंतिम भनिनि मंजूर करणे
- (श्री.डी.बी.माने क.सहा.) कार्यासन क्र. ११:- स्थायी समिती सभा कामकाज, सेवाप्रवेशोत्तर कामकाज व सुट देणे, अप्रशासन तरतुद/ पदाधिकारी यांचे मानधन, टेलिफोन देयके,वर्ग १ व २ चे चौकशी कामकाज
- (श्री.पी.पी.धावड क.सहा.) कार्यासन क्र.१२ :- अनुकंपा, सर्वसाधारण सभा, १० टक्के ग्रामपंचायत भरती, गुणवंत कर्मचारी पुरस्कार तसेच समाजकल्याण विभागाच्या नस्तीवर अभिप्राय देणे.
- (श्री.जी.जाधव विस्तार अधि.(सां.) कार्यासन क्र. १३ :- सैनियत्रण कक्षाचे कामकाज,वार्षिक प्रशासन अहवाल,मा.उप-मुकाअ ,मा.अति मा.मुकाअ,यांचे वरिष्ठ कार्यालयाची माहिती सादर करणे,व सर्व बैठकीचे कामकाज करणे,लोकशाही दिन व यशवंत पंचायत राज अभियान कामकाज करणे

(श्री.एन.जी.अकेले क.सहा.) कार्यासन क्र.१४ :- २०५३ तरतूद,एमटीआर सादर करणे वेतन विषयक अनुदान वितरित करणे.वेळोवेळी अनुदान निर्धारण,भांडारविषय संपुर्ण कामकाज, मा.पदाधिकारी यांना लेखनसामग्री पुरविणे,वर्तमानपत्र पुरविणे, व देयके देणे,राजशिष्टाचार विषयक कामकाज, जि.प/पं.स.वाहन खरेदी व निलेखन,टायर ट्यूब परवानगी,जि.प. वाहनास कार्यक्षेत्राबाहेर जाणेस परवानगी,वकील फी तरतूद,आयएसओ मानांकन,पं.स.इंधन तरतूद,जि.प.स्थायी /समन्वय/सभेस आवश्यक अल्पोपहार/जेवण पुरवठा,जि.प/पं.स. ई गव्हर्नन्स आयटी अनुषंगीक खर्च,

(श्री.एम.एम.माहुले व.सहा.) कार्यासन क्र.१६:- वाहनचालक व परिचर यांची जिल्हा आस्थापना, माहिती अधिकार,वर्ग-३ व ४ संवर्गीय कर्मचारी गटविमा प्रस्ताव .मा.ग्रामविकास मंत्री यांचे निवेदन/पत्रावर केलेल्या कार्यवाहीचा दरमहा अहवाल देणे

(श्री.एन.एस.पाटील क.प्र.अ ) कार्यासन क्रं.१७:-जिल्हा परिषद मधील कनिष्ठ सहाय्यक वर्ग-३ कर्मचाऱ्यांचे गोपनीय अहवाल जतन करणे,

#### कलम ४(१)(b)(vii)

जिल्हा परिषद सोलापूर येथील सामान्य प्रशासन विभाग या सार्वजनिकप्राधिकरणात कोणताही धोरणात्मक निर्णय घेण्यापूर्वी किंवा त्याची कार्यालयात अंमलबजावणी करण्यापूर्वी जनतेशी अथवा जनतेच्या प्रतिनिधींशी चर्चा करण्या बाबत अस्तित्वात असलेल्या व्यवस्थेचा तपशिल.

महत्त्वाचे धोरणात्मक निर्णय जिल्हा परिषद सर्वसाधारण व स्थायी समिती सभेच्या मान्यतेने घेण्यात येतात.

#### कलम ४(१)(b) (viii) च्या अन्वयेत

जिल्हा परिषद,सोलापूर येथील सामान्य प्रशासन विभागातील परिषद या शाखेतील समिती,परिषदा अथवा महत्त्वाच्या बैठकींचा तपशिल.

अक्र	समिती बैठक वा परिषदेचे नाव	समिती,बैठक वा परिषदेच्या रचनेचा टाचा	समिती,बैठक वा परिषदेचा उद्देश	समिती,बैठक वा परिषदेच्या बैठकीची वारंवारता (Frequency)	त्या बैठकीस उपस्थित राहण्याची जमरोस मुभा आहे काय ?	त्या बैठकीचा इतिहासात जनतेस वाहण्यासाठी उपलब्ध आहे का ?	त्या बैठकीचा इतिहासात कोणाकडे उपलब्ध आतात ?
१	२	३	४	५	६	७	८
१	न्यायो समिती	म.जि.प.अ प.स. अधिनियम १९६१ चे कलम ७९(ग) नुसार - १)अध्यक्ष २)विषय समित्याचे सर्व सभासदी ३)परिषद सदस्या अधून ८ सदस्य वेळी ३ अनु जाणती, अनु जाणती किंवा नागरीकांचा मागास प्रवर्ग.	म.जि.प.अ प.स. अधिनियम १९६१ चे कलम १०९ नुसार अधिकार स.कार्य शाखेतील तसेच विविध केलेल्या अधिकार अशातील विकास कामांना मंजूरी देणे.	म.जि.प.अ प.स. अधिनियम १९६१ चे कलम १२९ नुसार प्रत्येक महिन्यातून एकदा बैठक घेणे बंधनकारक आहे. तसेच न्यायमार्गे बैठका आयोजित केलेल्या संगत	नाही	होय	सचिव तथा उपमुख्य कार्यकारी अधिकारी(प.) जि.प.सोलापूर

२	जिल्हा परिषद खास/ सर्व साधारण सभा	(१) म.जि.प्र.व. पं.स. अधिनियम १९६१ चे कलम ९(क) नुसार जिल्हातील निवडणूक विभागातून प्रत्यक्ष निवडणूकीद्वारे निवडणूक आलेले परिषद सदस्य-६८ (२) कलम ९(ख) नुसार जिल्हातील सर्व पंचायत समितीचे सभासद ११	म.जि.प्र.व. पं.स. अधिनियम १९६१ चे कलम १०० व १०६ नुसार अधिकार व कार्य राहतील. तसेच स्थायी समितीच्या अधिकार कक्षेच्या बाहेरील सर्व विकास कामांना मंजुरी देण	म.जि.प्र.व. पं.स. अधिनियम १९६१ चे कलम १११ नुसार प्रत्येक तीन महिन्यातून किमान वेळेस बैठक घेणे बंधनकारक आहे त्याप्रमाणे बैठका आयोजित केल्या जाणव.	नाही	होय	सचिव तथा उपमुख्य कार्यकारी अधिकारी(सा) जि. प. सोलापूर
---	-----------------------------------	---	---	--	------	-----	---



कलम १(b)(ix)

जिल्हा परिषद सोलापूर येथील सामान्य प्रशासन विभाग -१ कार्यालयातील अधिकारी / कर्मचारी नावे व त्यांचे मासिक वेतन

अ.क्र.	पदनाम	अधिका-यांचे नांव	संवर्ग	हजर दिनांक	दुरध्वनी,फॅक्स, इमेल	एकुण वेतन रुपये	शेरा
१	२	३	४	५	६	७	८
१	मुख्य कार्यकारी अधिकारी	श्री.राजेंद्र भारुड	भाप्रसे	०८/०५/२०१७	०२१७-२६२५५००	७७०८०	
२	अति.मुख्य कार्यकारी अधिकारी	श्री.पी.व्ही.बनसोडे	वर्ग-१	२७/०२/२०१५	०२१७-२७२९४१९	१,११,११३/-	
३	उप मुख्य कार्यकारी अधिकारी (प्र.)	श्री.पी.एम.राऊत	वर्ग-१	०२/०८/२०१७	०२१७-२७२७०३५	७५,५८४/-	
४	उप मुख्य कार्यकारी अधिकारी (प्रापं.)	श्रीम.सी.आर.पाटील	वर्ग-१	०६/११/२०१७	०२१७-२७२८०३६	६१,१०२/-	
५	उप मुख्य कार्यकारी अधिकारी (बा.क)	श्री.देवदत्त गिरी	वर्ग-१	०५/०६/२०१७	०२१७-२७२७६२४	७४,५५०/-	
६	ग.वि.अ.पं.स. अक्कलकोट	श्री.पी.ए.सिनारे	वर्ग-१	२३/०८/२०१७	०२१८१-२२०२२८		
७	ग.वि.अ.पं.स.द.सोलापूर	श्री.पी.पी.मरोड	वर्ग-२	१३/०६/२०१६	०२१७-२६२७०४२	६४,७११/-	
८	ग.वि.अ.पं.स.बार्शी	श्री.पी.एम.काळे	वर्ग-१	३१/०५/२०१७	०२१८४-२२२३६४	६९,६६५/-	
९	ग.वि.अ.पं.स.पंढरपूर	श्री.डी.बी.घुगे	वर्ग-१	०१-०९/२०१४	०२१८६-२२३१४६	६२,७७६	
१०	ग.वि.अ.पं.स.सांगोला	श्रीम ए.के.वाघमळे	वर्ग-१	१८/०७/२०१६	०२१८७-२२०२२२	७०,१२४/-	
११	ग.वि.अ.पं.स.कुर्डूवाडी	श्री.जी.व्ही. बैरागी	वर्ग-१	२७/०७/२०१७	०२१८३-२२३२७६		
१२	ग.वि.अ.पं.स.माळशिरस	श्री.एस.ए.मारकड	वर्ग-१	१३/०६/२०१६	०२१८५-२३५०२६		
१३	ग.वि.अ.पं.स.करमाळा	रिक्त पद	वर्ग-१	-	-	-	
१४	ग.वि.अ.पं.स.उत्तर सोलापूर	श्रीम.ए.एस.ठाकूर	वर्ग-२	-	-	-	
१५	ग.वि.अ.पं.स.मंगळवेढा	श्री.आर.आर.जाधव	वर्ग-२	१३/०१/२०१७	०२१८८-२२०३२४	६२,५२८	
१६	ग.वि.अ.पं.स.मोहोळ	श्री.ए.बी.येळे	वर्ग-१	०९/०८/२०१७	०२१८९-२३२२३७	५७,८१६/-	
१७	सहा.ग.वि.अ.पं.स. अक्कलकोट	श्री.एम.एस.बेले	वर्ग-२	०९/०७/२०१३	०२१८१-२२०२२८	७०,४८८/-	
१८	सहा.ग.वि.अ.पं.स.द.सोलापूर	श्रीम.रंजना कांबळे	वर्ग-२	०७/०९/२०१७			
१९	सहा.ग.वि.अ.पं.स.बार्शी	रिक्त पद	वर्ग-२	-	-	-	
२०	सहा.ग.वि.अ.पं.स.पंढरपूर	रिक्त पद	वर्ग-२	-	-	-	
२१	सहा.ग.वि.अ.पं.स.सांगोला	रिक्त पद	वर्ग-२	-	-	-	
२२	सहा.ग.वि.अ.पं.स.कुर्डूवाडी	रिक्त पद	वर्ग-२	-	-	-	
२३	सहा.ग.वि.अ.पं.स.माळशिरस	श्री.एस.जे.पाटील	वर्ग-२	२८/०८/२०१७	०२१८५-२३५०२६	५८,२१३/-	
२४	सहा.ग.वि.अ.पं.स.करमाळा	श्री.बी.आर.ढवळेपाटील	वर्ग-२	१२/०७/२०१७	०२१८२-२२०३५५	५८,२१३/-	
२५	सहा.ग.वि.अ.पं.स.उत्तर सोलापूर	रिक्त पद	वर्ग-२	-	-	-	
२६	सहा.ग.वि.अ.पं.स.मंगळवेढा	रिक्त पद	वर्ग-२	-	-	-	
२७	सहा.ग.वि.अ.पं.स.मोहोळ	श्री.आर.एम.साळुंखे	वर्ग-२	०९/०९/२०१४	०२१८९-२३२२३७	५९,२४६/-	
२८	सहायक प्रशासन अधिकारी	श्री.सी.एम.होळकर	वर्ग-३	०२/०५/२०१२	२१७-२७२७०३५	५३,८४५/-	
२९	कनिष्ठ प्रशासन अधिकारी	श्री.ए.बी.जगताप	वर्ग-३	०६/११/२०१५	२१७-२७२७०३५	४८,६१८/-	
३०	कनिष्ठ प्रशासन अधिकारी	श्री.नागेश पाटील	वर्ग-३	०६/०२/२०१४	२१७-२७२७०३५	४६,५४९/-	
३१	स्टेनो	श्रीम.जे.आर.काटकर	वर्ग-३	२५/०३/१९८५	२१७-२७२७०३५	५५,५८६/-	
३२	वरिष्ठ सहाय्यक	श्रीम.एस.एस.म्हेत्रे	वर्ग-३	१/७/२०१२	२१७-२७२७०३५	३३,८२६/-	
३३	वरिष्ठ सहाय्यक	श्रीम.पी.पी.कुलकर्णी	वर्ग-३	५/८/२०१३	२१७-२७२७०३५	३२,८६६/-	
३४	वरिष्ठ सहाय्यक	सौ.एम.एन.वास्ते	वर्ग-३	१/७/२०१६	२१७-२७२७०३५	३३,७२३/-	
३५	वरिष्ठ सहाय्यक	श्री.पी.व्ही.सगट	वर्ग-३	१७/६/२०१५	२१७-२७२७०३५	३५,५४१/-	
३६	वरिष्ठ सहाय्यक	श्री.डी.व्ही.राठोड	वर्ग -३	०१/०६/२०१७	२१७ -२७२८०३५	३६,०२७/-	
३७	वरिष्ठ सहाय्यक	श्री.के.एन.चिडगुपी	वर्ग-२	०१/०६/२०१७	२१७-२७२८०३५	४४,८८५/-	
३८	वरिष्ठ सहाय्यक	श्री.सी.आर.बनहाणपुरे	वर्ग-३	११/०१/२०१४	२१७-२७२८०३५	३७,२०८/-	
३९	वरिष्ठ सहाय्यक	श्री.एम.व्ही.माहुले	वर्ग-३	०५/११/२०१५	२१७-२७२८०३५	३६,०२७/-	
४०	वरिष्ठ सहाय्यक	श्रीम एस.एस.कांबळे	वर्ग-३	०१/०६/२०१७	२१७-२७२८०३५	३२,८०२/-	
४१	कनिष्ठ सहाय्यक	श्री.सचिन पवार	वर्ग-३	०१/०६/२०१७	२१७-२७२७०३५	२३,४७९/-	
४२	कनिष्ठ सहाय्यक	श्री.व्ही.एन.गाडे	वर्ग-३	०१/०६/२०१७	२१७-२७२७०३५	२२,१२३/-	
४३	कनिष्ठ सहाय्यक	श्री.डी.बी.माने	वर्ग-३	०१/०७/२०१३	२१७-२७२७०३५	३३,८००/-	

४४	कनिष्ठ सहाय्यक	श्री.एस.एस.कुंभार	वर्ग-३	०१/०६/२०१७	२१७-२७२७०३५	३३,८२६/-
४५	कनिष्ठ सहाय्यक	श्री.एम.एम.वाघमारे	वर्ग-३	८/७/२०१६	२१७-२७२७०३५	२६,३९८/-
४६	कनिष्ठ सहाय्यक	श्री.एन.जी.अकेले	वर्ग-३	५/११/२०१५	२१७-२७२७०३५	२१,४८३/-
४७	कनिष्ठ सहाय्यक	श्री.पी.आर.गुरव	वर्ग-३	०१/०६/२०१७	२१७-२७२७०३५	२२,८४३/-
४८	कनिष्ठ सहाय्यक	श्रीम.एम.एस.काशेट्टी	वर्ग -३	१७/०६/२०१५	२१७-२७२०३५	२५,६८५/-
४९	कनिष्ठ सहाय्यक	श्री.पी.पी.धावड	वर्ग-३	०१/०६/२०१७	२१७-२७२०३५	३१,०६१/-
५०	कनिष्ठ सहाय्यक (लेखा)	रिक्त	वर्ग-३	-	-	-
५१	वाहन चालक	श्री.एच.बी.ऐवळे	वर्ग-३	२०/०९/२०१७	२१७-२७२७०३५	२२,७७३/-
५२	वाहन चालक	श्री.एच.डी.जाधव	वर्ग-३	०१/०९/२०१६	२१७-२७२७०३५	३९,७१४/-
५३	वाहन चालक	श्री.बी.व्ही.कोळी	वर्ग-३	१२/१०/२०१५	२१७-२७२७०३५	३१,४४४/-
५४	वाहन चालक	श्री.एम.एन.घोळवे	वर्ग-३	०५/०४/२०१७	२१७-२७२७०३५	२२,८३८/-
५५	वाहन चालक	श्री.जी.डी.बनसोडे	वर्ग-३	०१/०६/२०१३	२१७-२७२७०३५	३३,०२७/-
५६	वाहन चालक	श्री.आर.आर.राठोड	वर्ग-३	०१/०४/२०००	२१७-२७२७०३५	३८,९७०/-
५७	वाहन चालक	रिक्त पद	वर्ग-३	-	-	-
५८	परिचर	श्री.आर.एस.पारसवार	वर्ग-४	३१/०८/१९८४	२१७-२७२७०३५	३५,७१९/-
५९	परिचर	श्री.डी.के.लॉडे	वर्ग-४	१०/११/२०१०	२१७-२७२७०३५	३४,०७७/-
६०	परिचर	श्री.एस.बी.साबळे	वर्ग-४	२१/०३/१९८५	२१७-२७२७०३५	३४,१५७/-
६१	परिचर	श्री.व्ही.बी.गोसावी	वर्ग-४	२१/०८/१९८५	२१७-२७२७०३५	३३,१५५/-
६२	परिचर	श्री.वाय.एल.हिरेमणी	वर्ग-४	०६/०८/२००८	२१७-२७२७०३५	३३,२१०/-
६३	परिचर	श्री.के.एम.अधटराव	वर्ग-४	२१/०६/२००५	२१७-२७२७०३५	२९,८५३/-
६४	परिचर	श्री.एस एन साळुंखे	वर्ग-४	०१/०६/२०१३	२१७-२७२७०३५	२८,०८६
६५	परिचर	श्री.डी.जी.जाधव	वर्ग-४	०३/०७/२००१	२१७-२७२७०३५	३०,६४६/-

कलम ४ (१) (ब) नमुना (X)					
सामान्य प्रशासन विभाग-१ जिल्हा परिषद सोलापूर या कार्यालयाच्या अधिकारी व कर्मचा-यांची वेतनाची विस्तृत माहिती प्रकाशित करणे					
अ.क्र.	संवर्ग	वेतन रुपरेषा	इतर आज्ञेय भत्ता		
			नियमित महागाई भत्ता घरभाडे शहर भत्ता महा.भ.पु.भ.	प्रसंगानुसार (जसे प्रवास भत्ता)	विशेष (जसे प्रवास भत्ता प्रशिक्षण भत्ता)
१	२	३	४	५	६
१	१	१५६००-३११०० / ५४००	१०७% / २०% / १२७	-	-
२	२	९३००-३४८०० / ४४००	१०७% / २०% / १२७	-	-
६	३	९३००-३४८०० / ४३००	१०७% / २०% / १२७	४००	-
८	३	५२००-२०२०० / २४००	१०७% / २०% / १२७	४००	-
९	३	५२००-२०२०० / १९००	१०७% / २०% / १२७	४००	-
१०	३	५२००-२०२०० / २१००	१०७% / २०% / १२७	४००	-
११	४	४४४०-७४४० / १६००	१०७% / २०% / १२७	४००	-

कलम ४ (१) (ब) नमुना (XI)					
सामान्य प्रशासन विभाग-१ जिल्हा परिषद सोलापूर या कार्यालयाच्या अधिकारी व कर्मचा-यांची वेतनाची विस्तृत माहिती प्रकाशित करणे					
अ.क्र.	अंदाजपत्रकीय शिर्षाचे वर्णन	अनुदान	नियोजित वापर (क्षेत्र व कामाचा तपशिल)	आर्थिक अनुदान अपेक्षित असल्यास स्वरूपात	अभिप्राय
१	२	३	४	५	६
१	संकेतांक क्रमांक २०५३०५११		मा.मु.का.अ. /अति.मु.का.अ., उप मु.का.अ. यांचे वेतन भत्ते	-	-
		४१,७६,०००/-			

२	संकेतांक क्रमांक २०५३०७०७	१,३०,४३,०००/-	गट विकास अधिकारी यांचे वेतन व भत्ते	-	-
---	---------------------------	---------------	--	---	---

अंदाजपत्रकाच्या प्रतिचे प्रकाशन अनुदानाच्या वितरणाच्या प्रतिचे प्रकाशन

अ.क्र.	अंदाजपत्रकीय शिर्षाचे वर्णन	अनुदान	नियोजित वापर (क्षेत्र व कामाचा तपशील)	अधिक अनुदान अपेक्षित असल्यास रुपयात	अभिप्राय
१	२	३	४	५	६
१	२०५३ जिल्हा प्रशासन सुधारित आकृतीबंध कर्मचारी वर्ग यांचे वेतन व भत्ते (संकेतांक क्र. २०५३०५६५)	५१३५११३५२/- + १०२०८०००/-	सुधारीत आकृती बंधा खालील पंचायत समिती व मुख्यालयातील कर्मचारी	-	-
२	२०५३ जिल्हा प्रशासन जिल्हा कार्यक्रम कर्मचारी वेतन व भत्ते (संकेतांक क्र. २०५३०७५२)	५८७९२३/-	अर्थ विभागाकडील कर्मचारी	निरंक	-
३	२०५३ जिल्हा प्रशासन जिल्हा परिषद कर्मचारी निवृत्ती वेतन (संकेतांक क्र. २०५३०७७२)	४७१५०००००/-	जिल्हा परिषदेकडील सेवानिवृत्त शिक्षकेतर कर्मचारी	-	-
४	२०५३ जिल्हा प्रशासन जिल्हा परिषद आस्थापनेवर कंत्राटी पध्दतीने नियुक्त्या वेतन (संकेतांक क्र. २०५३१०३३)	९८९९१२४/-	कंत्राटी पध्दतीने नेमणुक केलेले ग्रामसेवक	-	-

कलम ४(१)(b)(xii) निरंक ख

जिल्हा परिषद सोलापूर येथील सामान्य प्रशासन विभाग या सार्वजनिक प्राधिकरणातील अनुदान वाटप कार्यक्रमातील लाभार्थींचा तपशिल

निरंक

कलम ४(१)(b)(xiii)

जिल्हा परिषद सोलापूर सामान्य प्रशासन विभाग या सार्वजनिक प्राधिकरणातून कोणतीही सवलत /परवाना / अधिकारपत्र मिळालेल्या लाभार्थींचा तपशिल

कलम ४(१)(b)(xiv)

जिल्हा परिषद सोलापूर येथील सामान्य प्रशासन विभाग या सार्वजनिक इलेक्ट्रॉनिक स्वरुपांत उपलब्ध असलेली माहिती  
निरंक

कलम ४(१)(b)(xv)

जिल्हा परिषद सोलापूर येथील सामान्य प्रशासन विभाग या सार्वजनिक प्राधिकरणात उपलब्ध असलेली माहिती नागरिकांना पुरविण्यासाठी उपलब्ध असलेल्या सुविधा

अ.क्र.	उपलब्ध सुविधा	वेळ	कार्यपध्दती	स्था	जबाबदार व्यक्ती
१	२	३	४	५	६
१	ग्रामस्थ दिन	महिन्याच्या तिसऱ्या सोमवारी सकाळी ११ वाजता	नियमाप्रमाणे	सामान्य प्रशासन विभाग जि.प.सोलापूर	मुख्य कार्यकारी अधिकारी जि.प.सोलापूर

कलम ४(१)(b)(xvi)

जिल्हा परिषद सोलापूर येथील सामान्य प्रशासन विभाग या सार्वजनिक प्राधिकरणाच्या अखत्यारीतील माहिती संदर्भात माहिती अधिकारी, साहाय्यक माहिती अधिकारी आणि अपिलीय प्राधिकारी यांची तपशीलवार माहिती

**सोलापूर जि.प.मधील विविध कार्यालयातील माहिती अधिकारी व अपिलीय अधिकारी यांची माहिती दर्शविणारा तक्ता.**

अ.क्र.	कार्यालयांचे नांव	माहिती अधिकारी	दुरध्वनी क्र.	अपिलीय अधिकारी	दुरध्वनी क्रं.
१)	अर्थ विभाग	लेखाधिकारी (व) जि.प.सोलापूर	२७२६५४७	मुख्य लेखा व वित्त अधिकारी जि.प.सोलापूर	२७२६५४७
२)	सा.प्र.वि.१ जि.प.सोलापूर	कक्ष अधिकारी सा.प्र.वि.१ जि.प.सोलापूर	२७२७०३५	उप मुख्य कार्यकारी अधिकारी,(प्र) जि.प.सोलापूर	२७२७०३५
३)	सा.प्र.वि.२ जि.प.सोलापूर	अधिक्षक सा.प्र.वि.२ जि.प.सोलापूर	२७२८०३६	उप मुख्य कार्यकारी अधिकारी (ग्रा.पं.) जि.प.सोलापूर	२७२८०३६
४)	कृषी विभाग जि.पं.सोलापूर	मोहिम अधिकारी कृषी विभाग जि.पं.सोलापूर	२७२६५५७	कृषी विकास अधिकारी जि.प.सोलापूर	२७२६५५७
५)	समाज कल्याण विभाग जि.प.सोलापूर	अधिक्षक,समाज कल्याण विभाग जि.प.सोलापूर	२७२२५५७	समाज कल्याण अधिकारी जि.प.सोलापूर	२७२२५५७
६)	बाल कल्याण विभाग जि.प.सोलापूर	कक्ष अधिकारी (बा.क.)जि.प.सोलापूर	२७२७६२४	उप मुख्य कार्यकारी अधिकारी (बा.क.) जि.प.सोलापूर	२७२७६२४
७)	पशु संवर्धन विभाग जि.पं.सोलापूर	पशुधन विकास अधिकारी,(तांत्रिक) जि.प.सोलापूर.	२७२६०७३	पशुसंवर्धन अधिकारी जिल्हा परिषद सोलापूर.	२७२६०७३
८)	शिक्षण विभाग प्राथ जि.पं.सोलापूर.	उपशिक्षणाधिकारी (प्राथ.) जि.पं.सोलापूर	२७२८०४४	शिक्षणाधिकारी (प्राथ.)जि.पं.सोलापूर.	२७२८०४४
९)	शिक्षणविभाग (माध्य.) जि.प.सोलापूर	शिक्षणाधिकारी (माध्य.) आस्थापना जि.पं.सोलापूर	२७२८०४४	शिक्षणाधिकारी (माध्य.) जि.प.सोलापूर	२७२८०४४
१०)	आरोग्य विभाग जि.प.सोलापूर	प्राशासन अधिकारी, आरोग्य विभाग जि.प.सोलापूर	२७२६५७८	जिल्हा आरोग्य अधिकारी जि.प.सोलापूर	२७२६५७८
११)	ल.पा.विभाग जि.प.सोलापूर	उप कार्यकारी अभियंता ल.पा.(स्था.स्तर) जि.प.सोलापूर	२७२७४०८	कार्यकारी अभियंता ल.पा.स्थास्तर जि.प.सोलापूर	२७२७४०८
१२)	ग्रामीण पाणी पूरवठा विभाग जि.प.सोलापूर	उप कार्यकारी अभियंता ग्रामीण पाणी पुरवठा जि.प.सोलापूर	२७२६८६४	कार्यकारी अभियंता ग्रामीण पाणी पूरवठा जि.प.सोलापूर	२७२६८६४
१३)	बांधकाम वि.क्रं.१ जि.प.सोलापूर	उप कार्यकारी अभियंता बांध.वि.क्रं.१ जि.प.सोलापूर	२७२२१०७	कार्यकारी अभियंता बांध.वि.क्रं.१ जि.प.सोलापूर	२७२२१०७

१४)	बांधकाम वि.क्र.२ जि.प.सोलापूर	उप कार्यकारी अभियंता बांध.वि.क्र.२ जि.प.सोलापूर	२७२८००५	कार्यकारी अभियंता बांध.वि.क्र.२ जि.प.सोलापूर	२७२८००५
१५)	जिल्हा ग्रामीण विकास यंत्रणा जि.प.सोलापूर	सहाय्यक प्रकल्प संचालक (सनियंत्रण) जिल्हा ग्रामीण विकास यंत्रणा सोलापूर.	२६२११५९	प्रकल्प संचालक जिल्हा ग्रामीण विकास यंत्रणा सोलापूर.	२६२११५९
१६)	शिक्षण निरंतर	उप शिक्षणाधिकारी शिक्षण निरंतर	२७२८६२९	शिक्षणाधिकारी शिक्षण निरंतर	२७२८६२९
१७)	पं.सं. कार्यालय अक्कलकोट	कक्ष अधिकारी पं.स. अक्कलकोट	२२०२२८	ग.वि.अ.पं.स. अक्कलकोट	२२०२२८
१८)	प.स. मोहोळ	कक्ष अधिकारी पं.स.मोहोळ	२३२२३७	ग.वि.अ.पं.स. मोहोळ	२३२२३७
१९)	पं.स. पंढरपूर	कक्ष अधिकारी पं.स. पंढरपूर	२२३१४६	ग.वि.अ.पं.स. पंढरपूर	२२३१४६
२०)	पं.स.कुर्डूवाडी	कक्ष अधिकारी पं.स.कुर्डूवाडी	२२३२७६	ग.वि.अ.पं.स.कुर्डूवाडी	२२३२७६
२१)	पं.स. माळशिरस	कक्ष अधिकारी पं.स.माळशिरस	२३५०२६	ग.वि.अ.पं.स.माळशिरस	२३५०२६
२२)	पं.स.सांगोला	कक्ष अधिकारी पं.स.सांगोला	२२०२२२	ग.वि.अ.पं.स.सांगोला	२२०२२२
२३)	पं.स.मंगळवेढा	पं.स.मंगळवेढा	२२०३२४	ग.वि.अ.पं.स.मंगळवेढा	२२०३२४
२४)	पं.स.बाशी	कक्ष अधिकारी पं.स.बाशी	२२२३६४	ग.वि.अ.पं.स. बाशी	२२२३६४
२५)	पं.सं.करमाळा.	कक्ष अधिकारी पं.स. करमाळा.	२७२७०४२	ग.वि.अ.पं.स.उ.सोलापूर	२२०३५५
२६)	पं.स.उत्तर सोलापूर	कक्ष अधिकारी पं.स.उ.सोलापूर	२७२७०१६	ग.वि.अ.पं.स.उ.सोलापूर	२६२७०४२
२७)	पं.स.दक्षिण सोलापूर	कक्ष अधिकारी पं.स.दक्षिण सोलापूर	२६२७०४२	ग.वि.अ.पं.स.द.सोलापूर	२६२७०४२
२८)	गटशिक्षणाधिकारी पं.स.अक्कलकोट	गट शिक्षणाधिकारी पं.स.अक्कलकोट	२२१२९८	गट विकास अधिकारी पं.स.अक्कलकोट	२२०२२८
२९)	गटशिक्षणाधिकारी पं.स.मोहोळ	गट शिक्षणाधिकारी पं.स.मोहोळ	२३३४७४	गट विकास अधिकारी पं.सं.मोहोळ	२३२२३७
३०)	गटशिक्षणाधिकारी पं.स.पंढरपूर	गटशिक्षणाधिकारी पं.स.पंढरपूर	२२९७५४	गटविकास अधिकारी पं.स.पंढरपूर	२२३१४६
३१)	गटशिक्षणाधिकारी पं.स.कुर्डूवाडी	गट शिक्षणाधिकारी पं.स.कुर्डूवाडी	२२५८१०	गटविकास अधिकारी पं.स.कुर्डूवाडी	२२३२७६
३२)	गटशिक्षणाधिकारी पं.स.माळशिरस	गटशिक्षणाधिकारी पं.स.माळशिरस	२६३२०२	गटविकास अधिकारी पं.स.अधिकारी	२३५०२६
३३)	गटशिक्षणाधिकारी पं.स. सांगोला	गटशिक्षणाधिकारी पं.स.सांगोला	२२१८८३	गट विकास अधिकारी पं.स.सांगोला	२२०२२२
३४)	गटशिक्षणाधिकारी पं.स.मंगळवेढा	गट शिक्षणाधिकारी पं.स.मंगळवेढा	२२१६१३	गट विकास अधिकारी पं.स.मंगळवेढा	२२०३२४
३५)	गट शिक्षणाधिकारी पं.स.बाशी	गटशिक्षणाधिकारी पं.स.बाशी	२२९३९२	गट विकास अधिकारी पं.सं.बाशी	२२२३६४
३६)	गटशिक्षणाधिकारी पं.स.करमाळा	गटशिक्षणाधिकारी पं.स.करमाळा	२२१६५८	गटविकास अधिकारी पं.स.करमाळा	२२०३५५
३७)	गटशिक्षणाधिकारी पं.स.उ.सोलापूर	गटशिक्षणाधिकारी पं.स.उ.सोलापूर	२७२२०५६	गटविकास अधिकारी पं.स.उ.सोलापूर	२७२७०१६
३८)	गटशिक्षणाधिकारी पं.स.द.सोलापूर	गटशिक्षणाधिकारी पं.स.द.सोलापूर	२३२८७७८	गटविकास अधिकारी पं.स.द.सोलापूर	२७२७०४२
३९)	जि.प.उप.विभाग बांधकाम अक्कलकोट	उप अभियंता बांधकाम जि.प.उप.विभाग अक्कलकोट	२२०२१२	गटविकास अधिकारी पं.स.अक्कलकोट	२२०२२८

४०)	जि.प.उप.बांधकाम मोहोळ	उप अभियंता बांधकाम जि.प.उप.वि.मोहोळ	२३२०७९	गटविकास अधिकारी पं.स.मोहोळ	२२३२३७
४१)	जि.प.उप.बांधकाम पंढरपूर	उप अभियंता बांधकाम जि.प.उप.वि.पंढरपूर	२२३३८२	गट विकास अधिकारी पं.स.पंढरपूर	२२३१४६
४२)	जि.प.उप.बांधकाम कुर्डूवाडी	उप अभियंता बांधकाम जि.प.उप.वि.कुर्डूवाडी	२२३४५३	गटविकास अधिकारी पं.स.कुर्डूवाडी	२२३२७६
४३)	जि.प.उप.बांधकाम माळशिरस	उप अभियंता बांधकाम जि.प.उप. वि.माळशिरस	२३५००७	गट विकास अधिकारी पं.स.माळशिरस	२३५०२६
४४)	जि.प.उप.बांधकाम सांगोला	उप अभियंता बांधकाम जि.प.उप.वि.सांगोला	२२०२४१	गटविकास अधिकारी पं.स.सांगोला	२२०२२२
४५)	जि.प.उप.बांधकाम मंगळवेढा	उप अभियंता बांधकाम जि.प.उप वि.मंगळवेढा	२२०३५२	गट विकास अधिकारी पं.स.मंगळवेढा	२२०३२४
४६)	जि.प.उप.बांधकाम बार्शी	उप अभियंता बांधकाम जि.प.उप.वि.बार्शी	२२२५६४	गट विकास अधिकारी पं.स.बार्शी	२२२३६४
४७)	जि.प.उप.बांधकाम करमाळा	उप अभियंता बांधकाम उप.जि.प.वि.करमाळा	२२०३५८	गट विकास अधिकारी पं.स.करमाळा	२२०३५५
४८)	जि.प.ल.पा.स्था.स्तर उप.वि.मोहोळ	उप अभियंता ल.पा.स्था स्तर उप.वि.मोहोळ	२३२५३५	गट विकास अधिकारी पं.स.मोहोळ	२३२२३७
४९)	जि.प.ल.पा.स्था.स्तर.उप. वि.पंढरपूर	उप अभियंता ल.पा.स्था.स्तर उप.वि.पंढरपूर	२२३२८२	गट विकास अधिकारी पं.स.पंढरपूर	२२३१४६
५०)	जि.प.ल.पा.स्था.स्तर.उप. वि.कुर्डूवाडी	उप अभियंता ल.पा.स्था.स्तर उप.वि.कुर्डूवाडी	२२३४५३	गटविकास अधिकारी पं.स.कुर्डूवाडी	२२३२७६
५१)	जि.प.ल.पा.स्था.स्तर उप.वि.माळशिरस	उप अभियंता ल.पा.स्था.स्तर उप.वि.माळशिरस	२३५०४९	गट विकास अधिकारी पं.स.माळशिरस	२३५०२६
५२)	जि.प.ल.पा.स्था.स्तर उप.वि.बार्शी	उप अभियंता ल.पा.स्था.स्तर उप.वि.बार्शी	२२२५६४५	गट विकास अधिकारी पं.स.अधिकारी पं.सं.बार्शी	२२२३६४
५३)	जि.प.ल.पा.स्था.स्तर.उप. वि.उ.सोलापूर	उप अभियंता ल.पा.स्था स्तर उप.वि.उ.सोलापूर	२३२२१३६	गट विकास अधिकारी पं.स.उ.सोलापूर	२७२७०१६
५४)	जि.प.ल.पा.स्था.स्तर.उप. वि.द.सोलापूर	उप अभियंता ल.पा.स्था.स्तर उप.वि.द.सोलापूर	३१२१३१९	गट विकास अधिकारी पं.स.द.सोलापूर	२७२७०४२
५५)	ग्रा. पा. पुरवठा उप विभाग सांगोला	उप अभियंता ग्रामीण पाणी पुरवठा उप. वि. सांगोला	२२०२४२	गट विकास अधिकारी पं.स. सांगोला	२२०२२२
५६)	ग्रा. पा. पुरवठा उप विभाग बार्शी	उप अभियंता ग्रामीण पाणी पुरवठा उप. वि. बार्शी	२३२५७०	गट विकास अधिकारी पं. स. बार्शी	२२२३६४
५७)	ग्रा. पा. पुरवठा उप विभाग करमाळा	उप अभियंता ग्रामीण पाणी पुरवठा उप. वि. करमाळा	२२०३५९	गट विकास अधिकारी पं.स. करमाळा	२२०३५५
५८)	ए.बा.वि.से. योजना कार्यालय अक्कलकोट	बाल विकास प्रकल्प अधि. ए.बा.वि.से.यो. कार्यालय अक्कलकोट	२२०२२८	गट विकास अधिकारी पं. स. अक्कलकोट	२२२२८
५९)	ए. बा. वि.से. योजना कार्यालय मोहोळ	बाल विकास प्रकल्प अधि. ए. बा. वि. से. यो. कार्यालय मोहोळ	२३२५३५	गट विकास अधिकारी पं. स. मोहोळ	२३२२३७
६०)	ए. बा. वि. से. योजना कार्यालय पंढरपूर	बाल विकास प्रकल्प अधि. ए. बा. वि. से. यो कार्यालय पंढरपूर	२२३६४३	गट विकास अधिकारी पं. स. पंढरपूर	२२३१४६
६१)	ए. बा. वि. से. योजना कार्यालय कुर्डूवाडी	बाल विकास प्रकल्प अधि. बा. वि. से. यो. कार्यालय कुर्डूवाडी	२२३२५७	गट विकास अधिकारी पं. स. कुर्डूवाडी	२२३२७६

६२)	ए. बा. वि. से. योजना कार्यालय माळशिरस	बाल विकास प्रकल्प अधि. ए.बा. वि.से. यो. कार्यालय माळशिरस	२३६३७०	गट विकास अधिकारी पं. स. माळशिरस	२३५०२६
६३)	ए.बा.वि.से.योजना कार्यालय सांगोला	बाल विकास प्रकल्प अधि.ए.बा.वि.से.यो कार्यालय सांगोला	२२२५३०	गट विकास अधिकारी पं.स.सांगोला	२२०२२२
६४)	ए.बा.वि.से.योजना कार्यालय मंगळवेढा	बाल विकास प्रकल्प अधि.ए.बा.वि.से.यो. कार्यालय मंगळवेढा	२२१५६०	गट विकास अधिकारी पं.स.मंगळवेढा	२२०३२४
६५)	ए.बा.वि.से.योजना कार्यालय बार्शी	बाल विकास प्रकल्प अधि. ए.बा.वि.से.यो.कार्यालय बार्शी	२२३१९९	गट विकास अधिकारी पं.स.बार्शी	२२२३६४
६६)	ए.बा.वि.से. योजना कार्यालय करमाहा	बाल विकास प्रकल्प अधि.कार्यालय करमाहा	२२०९१६	गट विकास अधिकारी पं.स.करमाहा	२२०३५५
६७)	ए.बा.वि.से.योजना कार्यालय उ.सोलापूर	बाल विकास प्रकल्प अधि ए.बा.वि.से.यो. कार्यालय उ.सोलापूर	२७२७०१६	गट विकास अधिकारी पं.स.उ.सोलापूर	२७२७०१६
६८)	ए.बा.वि.से. योजना कार्यालय द.सोलापूर	बाल विकास प्रकल्प अधि. ए.बा.वि.से.यो.कार्यालय द.सोलापूर	२७२७९१०	गट विकास अधिकारी पं.स.द.सोलापूर	२७२७०४२
६९)	जि.प.हायस्कूल माढा.	मुख्याधापक जि.प.हायस्कूल माढा.		गट विकास अधिकारी पं.स.कुर्दुवाडी.	२२३२७६
७०)	ग्राम पंचायत	ज्या त्या गावाचे ग्राम सेवक		त्या तालुक्याचे गट विकास अधिकारी	
७१)	प्रा.आ.केद्रं	ज्या त्या प्राथमिक आरोग्य केंद्रातील वैधकीय अधिकारी		संबंधित तालुक्याचे गट विकास अधिकारी	
७२)	भुजल सर्वेक्षण उप विभाग सोलापूर.	उप अभियंता भु. जल सर्वेक्षण उप विभाग सोलापूर	२७२५८७४	कार्यकारी अभियंता ग्रामीण पाणी पुरवठा जि.प.सोलापूर	२७२६८६४
७३)	जनावरांचा दवाखाना	ज्या त्या दवाखान्यातील पशूधन पर्यवेक्षक		ज्या त्या तालुक्यातील गट विकास अधिकारी	



सोलापूर जि.प.मधील विविध कार्यालयातील सहाय्यक माहिती अधिकारी दर्शविणारा तक्ता.

अ.क्र.	कार्यालयाचे नांव	सहाय्यक माहिती अधिकारी	दूरध्वनी क्र.
१	अर्थ विभाग	लेखाधिकारी(१) जि.प.सोलापूर	२७२६५४७
२	सा.प्र.वि.१ जि.प.सोलापूर	अधिक्षक (सेवाजेष्ठतेनुसार जेष्ठ) सा.प्र.वि.१ जि.प.सोलापूर	२७२७०३५
३	सा.प्र.वि.२ जि.प.सोलापूर	वरिष्ठ सहा. (सेवाजेष्ठतेनुसार जेष्ठ) सा.प्र.वि.२ जि.प.सोलापूर	२७२८०३६
४	कृषी विभाग जि.प.सोलापूर	जिल्हा कृषी अधिकारी कृषी विभाग जि.प. सोलापूर	२७२६५५७
५	समाज कल्याण विभाग जि.प. सोलापूर	वैद्यकीय सामाजिक कार्यकर्ती, समाज कल्याण विभाग जि.प.सोलापूर	२७२२५५७
६	बाल कल्याण विभाग जि.प. सोलापूर	कक्ष अधिकारी (बा.क.) जि.प.सोलापूर	२७२७६२४
७	पशु अधिकारी विभाग जि.प. सोलापूर	कक्ष अधिकारी जि.प.सोलापूर	२७२६०७३
८	शिक्षण विभाग प्राथ.जि.प.सोलापूर	अधिक्षक (वर्ग-२) (प्राथ.) जि.प.सोलापूर	२७२६५३८
९	शिक्षण विभाग (माध्य.) जि.प. सोलापूर	अधिक्षक (वर्ग-२) (माध्य.) जि.प. सोलापूर	२७२८०४४
१०	आरोग्य विभाग जि.प. सोलापूर	अतिरिक्त जिल्हा आरोग्य अधिकारी, (सेवाजेष्ठतेनुसार जेष्ठ) आरोग्य विभाग जि.प. सोलापूर	२७२६५७८
११	ल.पा.विभाग जि.प.सोलापूर	अधिक्षक ,ल.पा. (स्था.स्तर) जि.प. सोलापूर	२७२७४०८
१२	ग्रामीण पाणी पुरवठा विभाग जि.प. सोलापूर	अधिक्षक ग्रामीण पाणी पुरवठा जि.प. सोलापूर	२७२६८६४
१३	बांधकामवि.क्र.१ जि.प. सोलापूर	अधिक्षक बांध.वि.क्र.१ जि.प. सोलापूर	२७२२१०७
१४	बांधकामवि.क्र.२ जि.प. सोलापूर	अधिक्षक बांध.वि.क्र.२ जि.प. सोलापूर	२७२८००५
१५	जिल्हा ग्रामीण विकास यंत्रणा, जि.प. सोलापूर	प्रकल्प अधिकारी जिल्हा ग्रामीण विकास यंत्रणा सोलापूर	२६२११५९
१६	शिक्षण निरंतर	अधिक्षक शिक्षण निरंतर	२७२८६२९
१७	पं.स.कार्यालय अक्कलकोट	अधिक्षक (सेवाजेष्ठतेनुसार) जेष्ठपं.स.अक्कलकोट	२२०२२८
१८	प.स.मोहोळ	अधिक्षक (सेवाजेष्ठतेनुसार जेष्ठ) पं.स. मोहोळ	२३२२३७
१९	पं.स. पंढरपूर	अधिक्षक (सेवाजेष्ठतेनुसार जेष्ठ) पं.स. पंढरपूर	२२३१४६
२०	पं.स.कुर्डूवाडी	अधिक्षक (सेवाजेष्ठतेनुसार जेष्ठ) पं.स. कुर्डूवाडी	२२३२७६
२१	पं.स. माळशिरस	अधिक्षक (सेवाजेष्ठतेनुसार जेष्ठ) पं.स. माळशिरस	२३५०२६
२२	पं.स.सांगोला	अधिक्षक (सेवाजेष्ठतेनुसार जेष्ठ) पं.स. सांगोला	२२०२२२
२३	पं.स. मंगळवेढा	अधिक्षक (सेवाजेष्ठतेनुसार जेष्ठ) पं.स. मंगळवेढा	२२०३२४
२४	पं.स.बाशी	अधिक्षक (सेवाजेष्ठतेनुसार जेष्ठ) पं.स. बाशी	२२२३६४
२५	प.स.करमाळा	अधिक्षक (सेवाजेष्ठतेनुसार जेष्ठ) पं.स. करमाळा	२२०३५५
२६	पं.स.उत्तर सोलापूर	अधिक्षक (सेवाजेष्ठतेनुसार जेष्ठ) पं.स. उत्तर सोलापूर	२७२७०२६
२७	पं.स.दक्षिण सोलापूर	अधिक्षक (सेवाजेष्ठतेनुसार जेष्ठ) पं.स. दक्षिण सोलापूर	२६२७०४२
२८	गट शिक्षणधिकारी पं.स. अक्कलकोट	विस्तार अधिकारी (शिक्षण) (सेवा जेष्ठतेनुसार जेष्ठ) पं.स. अक्कलकोट	२२१२९८
२९	गट शिक्षणधिकारी पं.स. मोहोळ	विस्तार अधिकारी (शिक्षण) (सेवा जेष्ठतेनुसार जेष्ठ) पं.स.मोहोळ	२३३४७४
३०	गट शिक्षणधिकारी पं.स. पंढरपूर	विस्तार अधिकारी (शिक्षण) (सेवा जेष्ठतेनुसार जेष्ठ) पं.स. पंढरपूर	२२९७५४
३१	गट शिक्षणधिकारी पं.स. कुर्डूवाडी	विस्तार अधिकारी (शिक्षण) (सेवा जेष्ठतेनुसार जेष्ठ) पं.स. कुर्डूवाडी	२२५८१०
३२	गट शिक्षणधिकारी पं.स. माळशिरस	विस्तार अधिकारी (शिक्षण) (सेवा जेष्ठतेनुसार जेष्ठ) पं.स. माळशिरस	२३६२०२
३३	गट शिक्षणधिकारी पं.स.सांगोला	विस्तार अधिकारी (शिक्षण) (सेवा जेष्ठतेनुसार जेष्ठ) पं.स. सांगोला	२२१८८३
३४	गट शिक्षणधिकारी पं.स.मंगळवेढा	विस्तार अधिकारी (शिक्षण) (सेवा जेष्ठतेनुसार जेष्ठ) पं.स. मंगळवेढा	२२१६१३
३५	गट शिक्षणधिकारी पं.स.बाशी	विस्तार अधिकारी (शिक्षण) (सेवा जेष्ठतेनुसार जेष्ठ) पं.स.बाशी	२२९३६२
३६	गट शिक्षणधिकारी पं.स.करमाळा	विस्तार अधिकारी (शिक्षण) (सेवा जेष्ठतेनुसार जेष्ठ) पं.स.करमाळा	२२१६५८
३७	गट शिक्षणधिकारी पं.स. उत्तर सोलापूर	विस्तार अधिकारी (शिक्षण) (सेवा जेष्ठतेनुसार जेष्ठ) पं.स. उ.सोलापूर	२७२२०५६
३८	गट शिक्षणधिकारी पं.स.द.सोलापूर	विस्तार अधिकारी (शिक्षण) (सेवा जेष्ठतेनुसार जेष्ठ) पं.स. द.सोलापूर	२३२७७८
३९	जि.प.उप. विभाग बांधकाम अक्कलकोट	शाखा अभियंता (सेवा जेष्ठतेनुसार जेष्ठ ) बांधकाम जि.प.उप.विभाग अक्कलकोट	२२०२१२
४०	जि.प.उप. बांधकाम मोहोळ	शाखा अभियंता (सेवा जेष्ठतेनुसार जेष्ठ) बांधकाम जि.प.उप.वि.मोहोळ	२३२०७९
४१	जि.प. उप.बांधकाम पंढरपूर	शाखा अभियंता (सेवा जेष्ठतेनुसार जेष्ठ) बांधकाम जि.प.उप.वि. पंढरपूर	२२३३८२



४२	जि.प. उप.बांधकाम कुर्डूवाडी	शाखा अभियंता (सेवा जेष्ठतेनुसार जेष्ठ) बांधकाम जि.प.उप.वि. कुर्डूवाडी	२२३४५३
४३	जि.प. उप.बांधकाम माळशिरस	शाखा अभियंता (सेवा जेष्ठतेनुसार जेष्ठ) बांधकाम जि.प.उप.वि. माळशिरस	२३५००७
४४	जि.प.उप. बांधकाम सांगोला	शाखा अभियंता (सेवा जेष्ठतेनुसार जेष्ठ) बांधकाम जि.प.उप.वि. सांगोला	२२०२४१
४५	जि.प.उप. बांधकाम मंगळवेढा	शाखा अभियंता (सेवा जेष्ठतेनुसार जेष्ठ) बांधकाम जि.प.उप.वि. मंगळवेढा	२२०३५२
४६	जि.प.उप. बांधकाम बारशी	शाखा अभियंता (सेवा जेष्ठतेनुसार जेष्ठ) बांधकाम जि.प.उप.वि. बारशी	२२२५६४
४७	जि.प.उप. बांधकाम करमाळा	शाखा अभियंता (सेवा जेष्ठतेनुसार जेष्ठ) बांधकाम जि.प.उप.वि. करमाळा	२२०३५८
४८	जि.प.ल.पा. स्था.स्तर.उप.वि.मोहोळ	शाखा अभियंता (सेवा जेष्ठतेनुसार जेष्ठ) बांधकाम जि.प.उप.वि. मोहोळ	२३२५३५
४९	जि.प.ल.पा. स्था.स्तर.उप.वि. पंढरपूर	शाखा अभियंता (सेवा जेष्ठतेनुसार जेष्ठ) बांधकाम जि.प.उप.वि.पंढरपूर	२२३२८२
५०	जि.प.ल.पा. स्था.स्तर.उप.वि. कुर्डूवाडी	शाखा अभियंता (सेवा जेष्ठतेनुसार जेष्ठ) बांधकाम जि.प.उप.वि. कुर्डूवाडी	२२३४५३
५१	जि.प.ल.पा. स्था.स्तर.उप.वि. माळशिरस	शाखा अभियंता (सेवा जेष्ठतेनुसार जेष्ठ) बांधकाम जि.प.उप.वि.माळशिरस	२३५०४९
५२	जि.प.ल.पा. स्था.स्तर.उप.वि. बारशी	शाखा अभियंता (सेवा जेष्ठतेनुसार जेष्ठ) बांधकाम जि.प.उप.वि. बारशी	२२२५६४५
५३	जि.प.ल.पा. स्था.स्तर.उप.वि. उ.सोलापूर	शाखा अभियंता (सेवा जेष्ठतेनुसार जेष्ठ) बांधकाम जि.प.उप.वि. उ.सोलापूर	२३२२१३६
५४	जि.प.ल.पा. स्था.स्तर.उप.वि. द.सोलापूर	शाखा अभियंता (सेवा जेष्ठतेनुसार जेष्ठ) बांधकाम जि.प.उप.वि. द.सोलापूर	३१२१३१९
५५	ग्रा.पां.पुरवठा उप विभाग सांगोला	शाखा अभियंता (सेवा जेष्ठतेनुसार जेष्ठ) बांधकाम जि.प.उप.वि. सांगोला	२२०२४२
५६	ग्रा.पां.पुरवठा उप विभाग बारशी	शाखा अभियंता (सेवा जेष्ठतेनुसार जेष्ठ) बांधकाम जि.प.उप.वि.बारशी	२३२५७०
५७	ग्रा.पां.पुरवठा उप विभाग करमाळा	शाखा अभियंता (सेवा जेष्ठतेनुसार जेष्ठ) बांधकाम जि.प.उप. करमाळा	२२०३५९
५८	ए.बा.वि.से.यो.कार्यालय अक्कलकोट	सहाय्यक बाल विकास प्रकल्पअधि.ए.बा.वि.से.यो. कार्यालय अक्कलकोट	२२०२२८
५९	ए.बा.वि.से.यो.कार्यालय मोहोळ	सहाय्यक बाल विकास प्रकल्पअधि.ए.बा.वि.से.यो. कार्यालय मोहोळ	२३२५३५
६०	ए.बा.वि.से.यो.कार्यालय पंढरपूर	सहाय्यक बाल विकास प्रकल्पअधि.ए.बा.वि.से.यो. कार्यालय पंढरपूर	२२३६४३
६१	ए.बा.वि.से.यो.कार्यालय कुर्डूवाडी	सहाय्यक बाल विकास प्रकल्पअधि.ए.बा.वि.से.यो. कार्यालय कुर्डूवाडी	२२३२५७
६२	ए.बा.वि.से.यो.कार्यालय माळशिरस	सहाय्यक बाल विकास प्रकल्पअधि.ए.बा.वि.से.यो. कार्यालय माळशिरस	२३६३७०
६३	ए.बा.वि.से.यो.कार्यालय सांगोला	सहाय्यक बाल विकास प्रकल्पअधि.ए.बा.वि.से.यो. कार्यालय सांगोला	२२२५३०
६४	ए.बा.वि.से.यो.कार्यालय मंगळवेढा	सहाय्यक बाल विकास प्रकल्पअधि.ए.बा.वि.से.यो. कार्यालय मंगळवेढा	२२१५६०
६५	ए.बा.वि.से.यो.कार्यालय बारशी	सहाय्यक बाल विकास प्रकल्पअधि.ए.बा.वि.से.यो. कार्यालय बारशी	२२३१९९
६६	ए.बा.वि.से.यो.कार्यालय करमाळा	सहाय्यक बाल विकास प्रकल्पअधि.ए.बा.वि.से.यो. कार्यालय करमाळा	२२०९१६
६७	ए.बा.वि.से.यो.कार्यालय उ.सोलापूर	सहाय्यक बाल विकास प्रकल्पअधि.ए.बा.वि.से.यो. कार्यालय उ.सोलापूर	२७२७०१६
६८	ए.बा.वि.से.यो.कार्यालय द.सोलापूर	सहाय्यक बाल विकास प्रकल्पअधि.ए.बा.वि.से.यो. कार्यालय द.सोलापूर	२७२७९१०
६९	जि.प.हायस्कूल माढा.	उप मुख्याधापक किंवा पर्यवेक्षक जि.प.हायस्कूल माढा.	
७०	प्रा.आ.केंद्र	ज्या त्या प्राथमिक आरोग्य केंद्रातील स्वच्छता निरीक्षक	
७१	भुजल सर्वेक्षण उप विभाग सोलापूर	शाखा अभियंता (सेवा जेष्ठतेनुसार जेष्ठ)भुजल सर्वेक्षण उपविभाग सोलापूर	२७२५८७४